

PACLER MAGNUM 1200V

パクラマグナム1200V

PACLER MAGNUM(パクラ・マグナム)は本製品モデルの名称であり、(株)坂戸工作所の登録商標です。



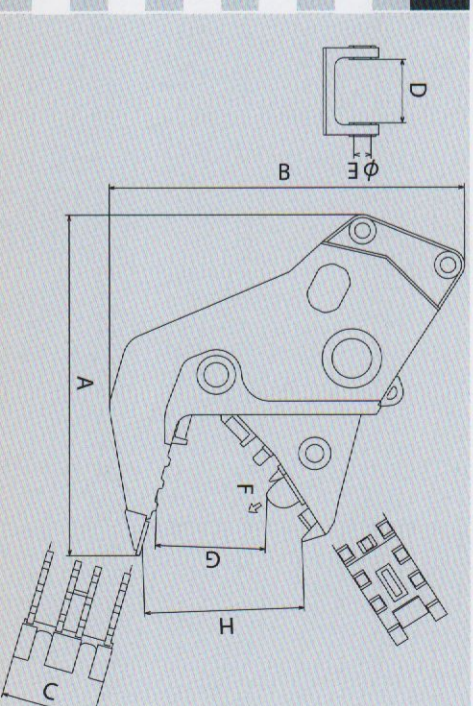
小さな力で大きくこわす!

SAKATO

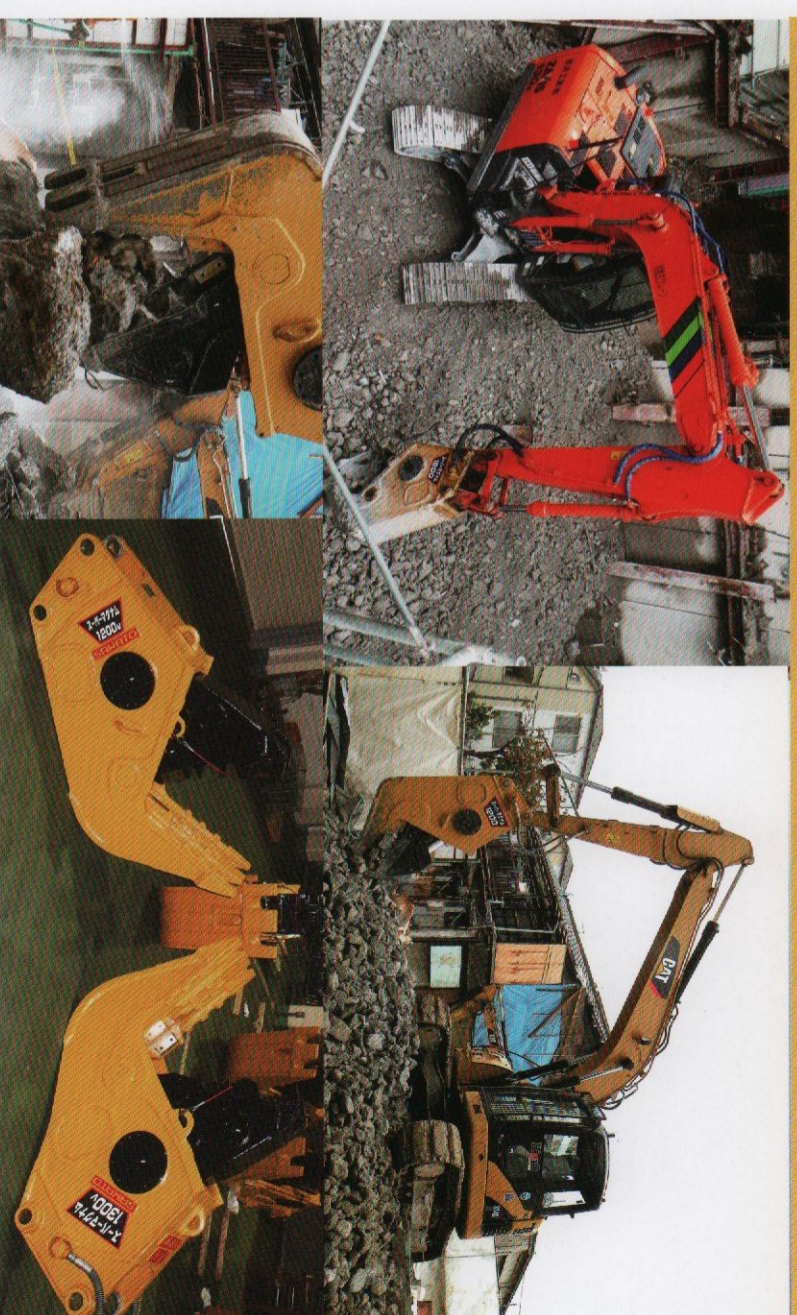
Specifications

PACLER MAGNUM1200V仕様

PACLER MAGNUM		1200V
適合ソケット	tons	10~13
質量	kg	1210
A)全長	mm	1729
B)全高	mm	1656
C)全幅	mm	480
D)フラケット内幅	mm	299
E)フラケットボス径	φ/mm	80
F)破砕力	tons	55
G)FB部開口幅	mm	485
H)先端部開口幅	mm	726
設定圧力	kgf/cm ²	300



- 10~13トンクラス専用設計! 軽量性と破砕力そして高い耐久性を併せ持つこだわりの「ソクラ」。実際の耐用年数15年以上の実績!
- 高い荷重分散効果のある「箱型構造」。最高級の「超高張力&耐摩耗性」スウェーデン鋼板を使用し職人による製缶と溶接で一貫自社製造
- ツーエスの交換を不要にする「耐摩耗鋼ウエアプレート」をウェルデンツース表面面に取付けることで摩耗時の修理作業時間を短縮。
- 頭丈をフレーム一体型のシリンダー・ロッツフロテクター及び機内ホースフロテクター。取付フラケット特注サイズ対応可能。
- 食込み性能の高さ&安定した破砕力伝達性! スピーディーかつ連続的に小割可能な破砕メカニスム



SAKATO

<http://www.sakato.jp>

<製造元> 株式会社坂戸工作所

本社・工場 〒262-0012 千葉県花見川区千種町314番地

TEL(043)259-0131 FAX(043)257-5369

<販売元> 株式会社サカト商工

本社 〒262-0012 千葉県花見川区千種町314番地

TEL(043)286-5400 FAX(043)286-4187

お問い合わせは